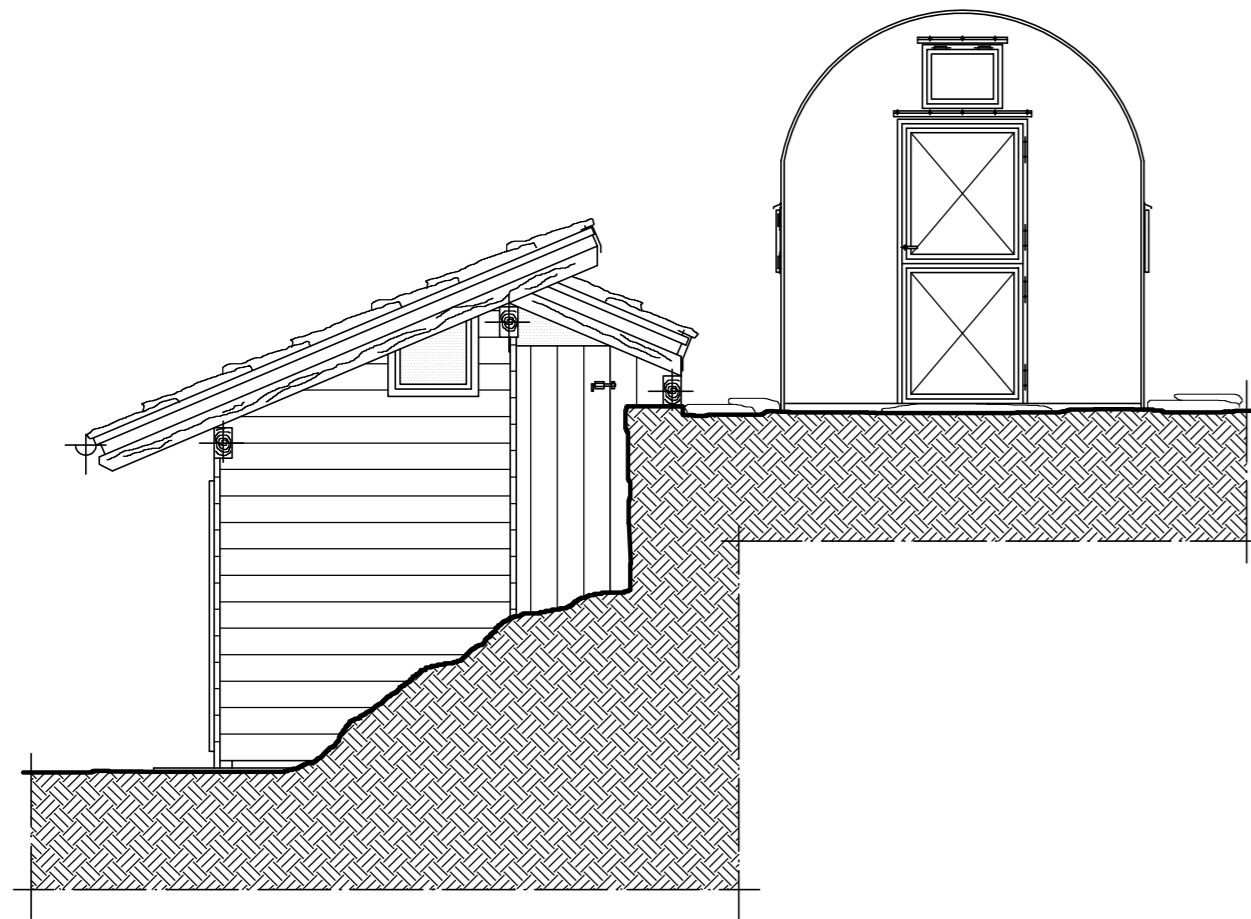
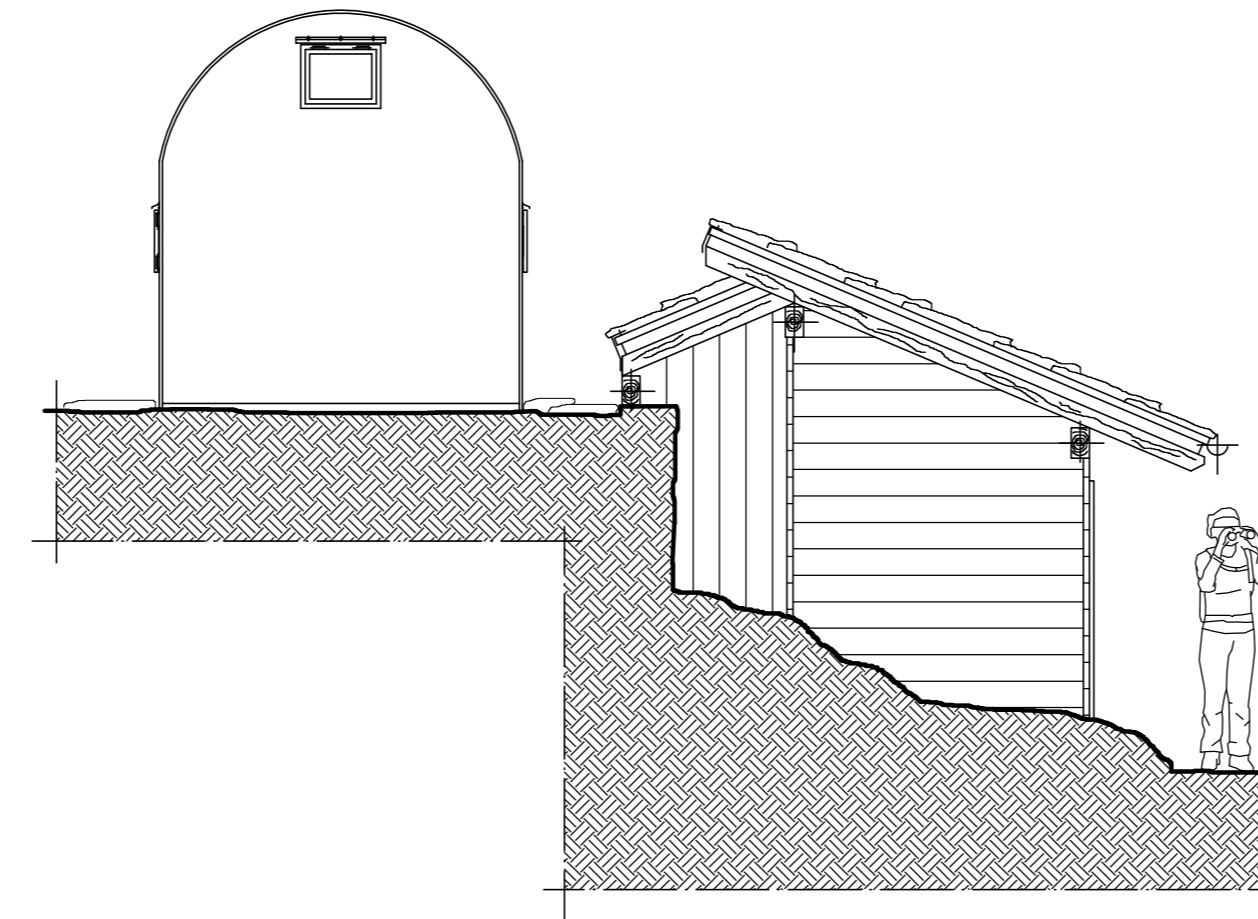


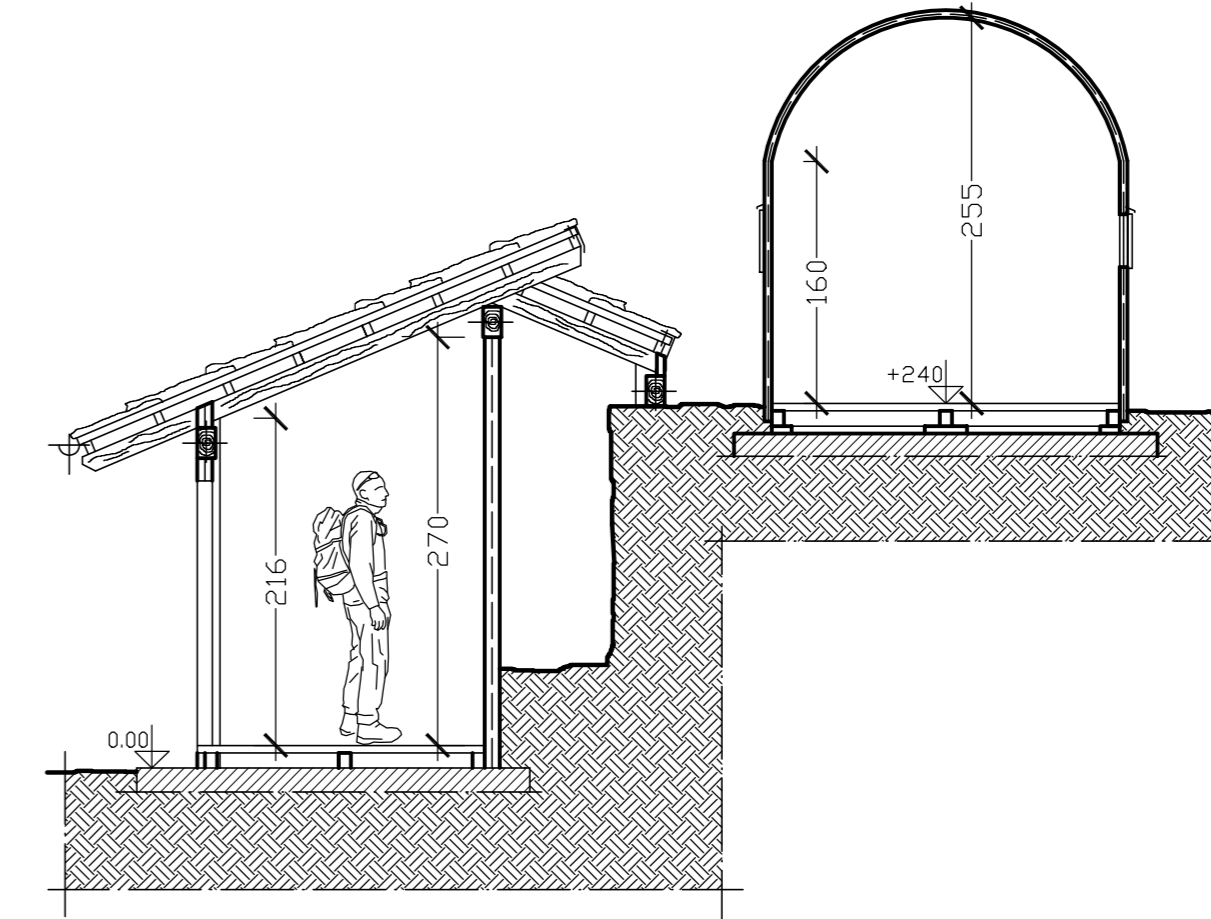
PROSPETTO SUD-EST



PROSPETTO NORD-OVEST

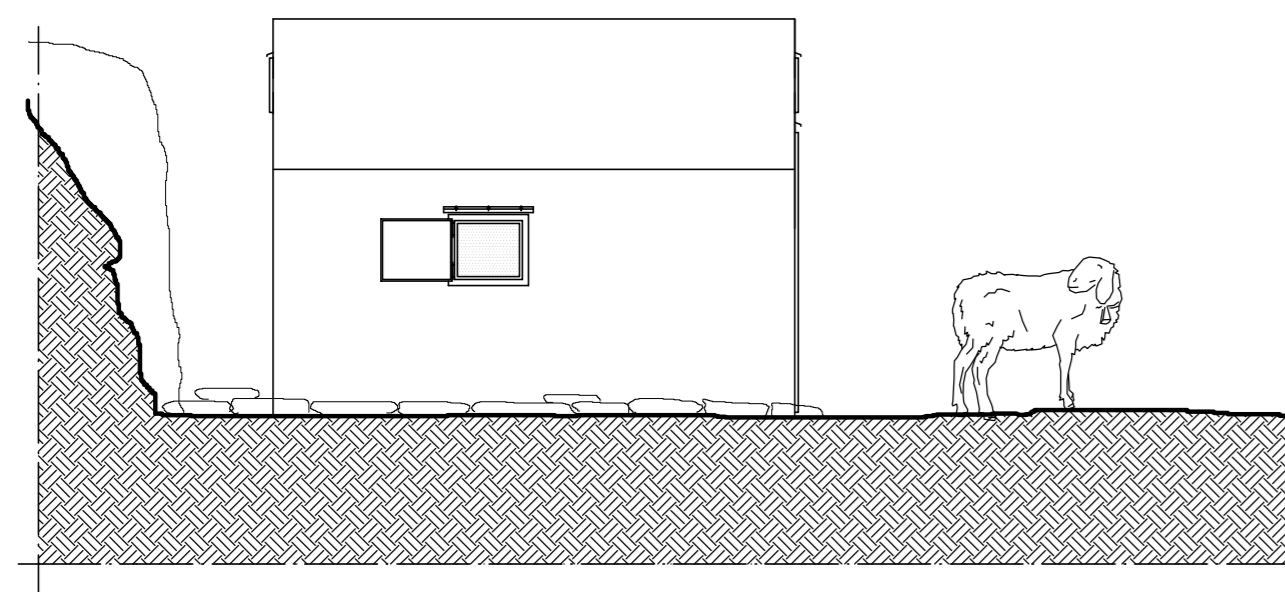


SEZIONE A-A

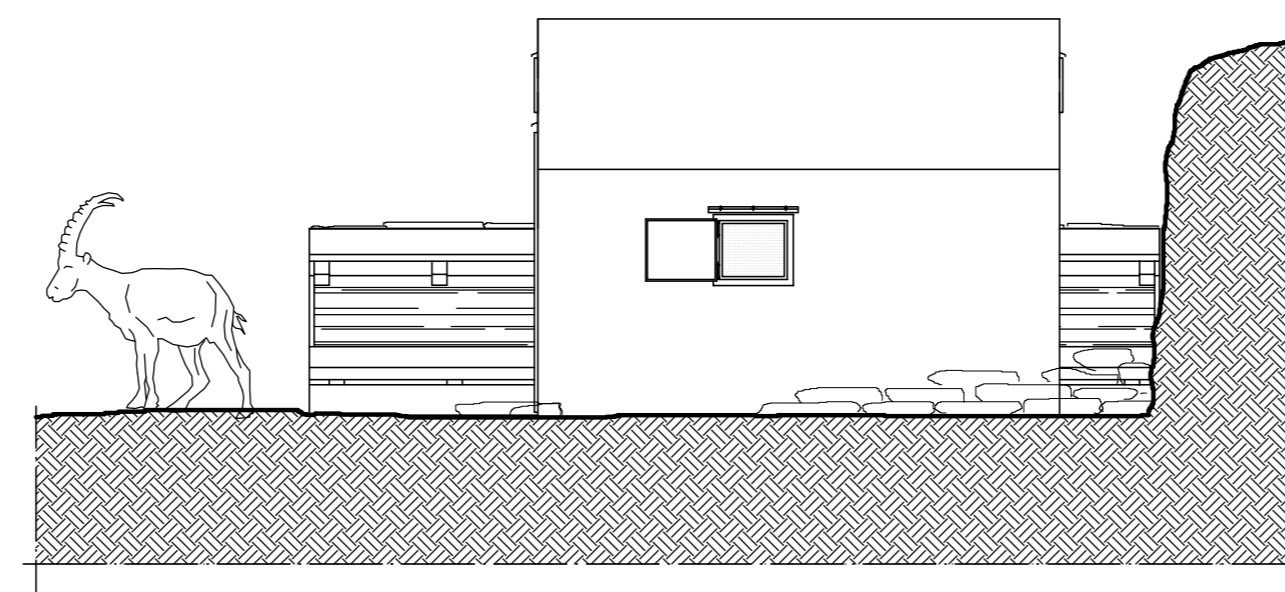


- MATERIALI DI FACCIATA:**
- \* bivacco a semibotte:
    - copertura e pareti in lamiera verniciata su orditura in acciaio
    - pavimentazione interna in linoleum
    - serramenti in alluminio, doppia porta di ingresso (esterna in alluminio, interna in alluminio vetrata in plexiglass)
  - \* bivacco in legno:
    - copertura in ardesia su orditura in larice
    - pareti e pavimentazione in legno, perlatura interna
    - serramenti e porta in legno
    - arredi in legno

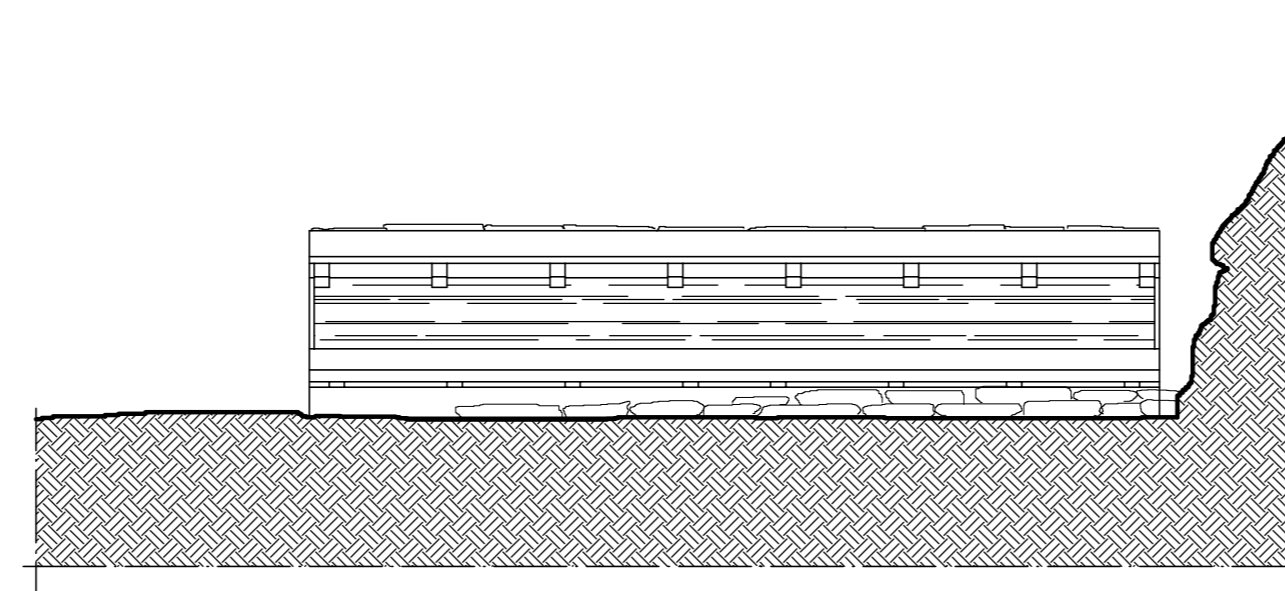
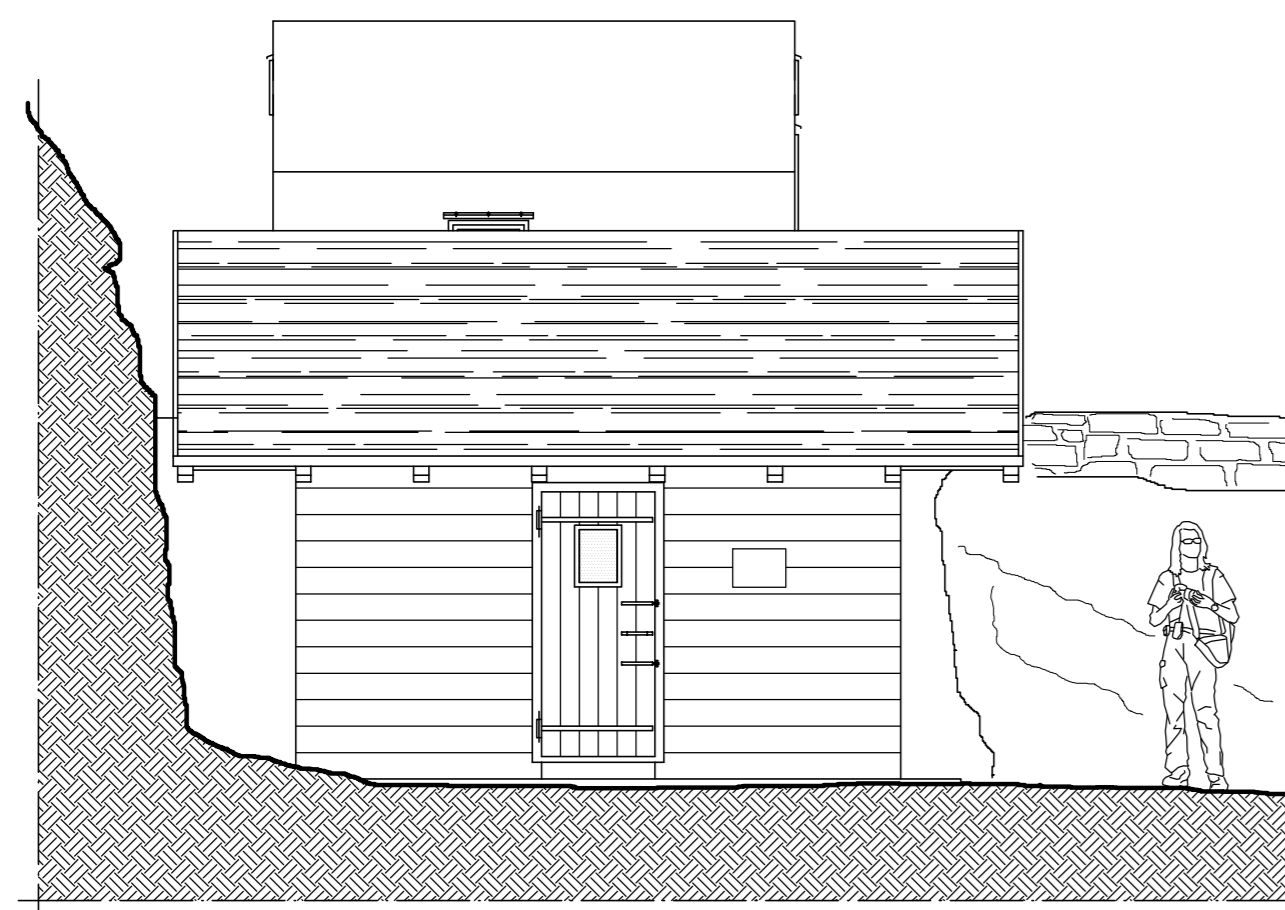
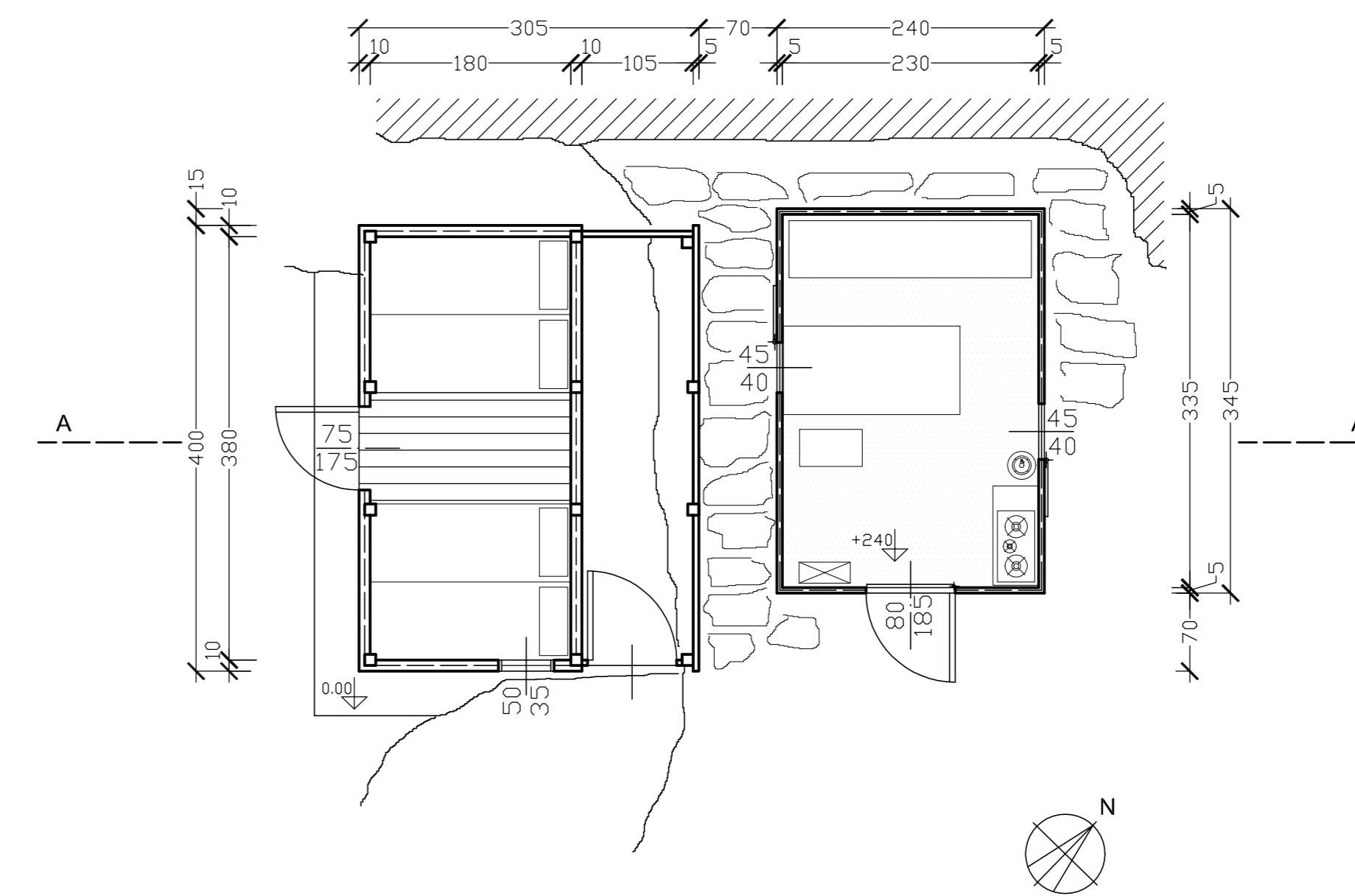
PROSPETTO SUD-OVEST



PROSPETTO NORD-EST



PIANTA con disposizione arredo



**MS MOUNTAIN - Personal Photo Agency**

Progetto: Bivacco del Crabun - Comune di Perloz (AO), Monte Crabun - Rilievo dello stato attuale		Numero prog.: R04	
Elaborato: Pianta - prospetti - sezione			
Data: 29 novembre 2009	Aggiornamento: 12 marzo 2010	Scala: 1:50	Tav. UNICA

(c) by M.S. 2010 - MS MOUNTAIN Personal Photo Agency - www.msmountain.it  
Tutti i diritti riservati - Pubblicato solo per uso personale e documentativo - Nessuna parte di questo elaborato può essere riprodotta o pubblicata in un sito internet senza autorizzazione.