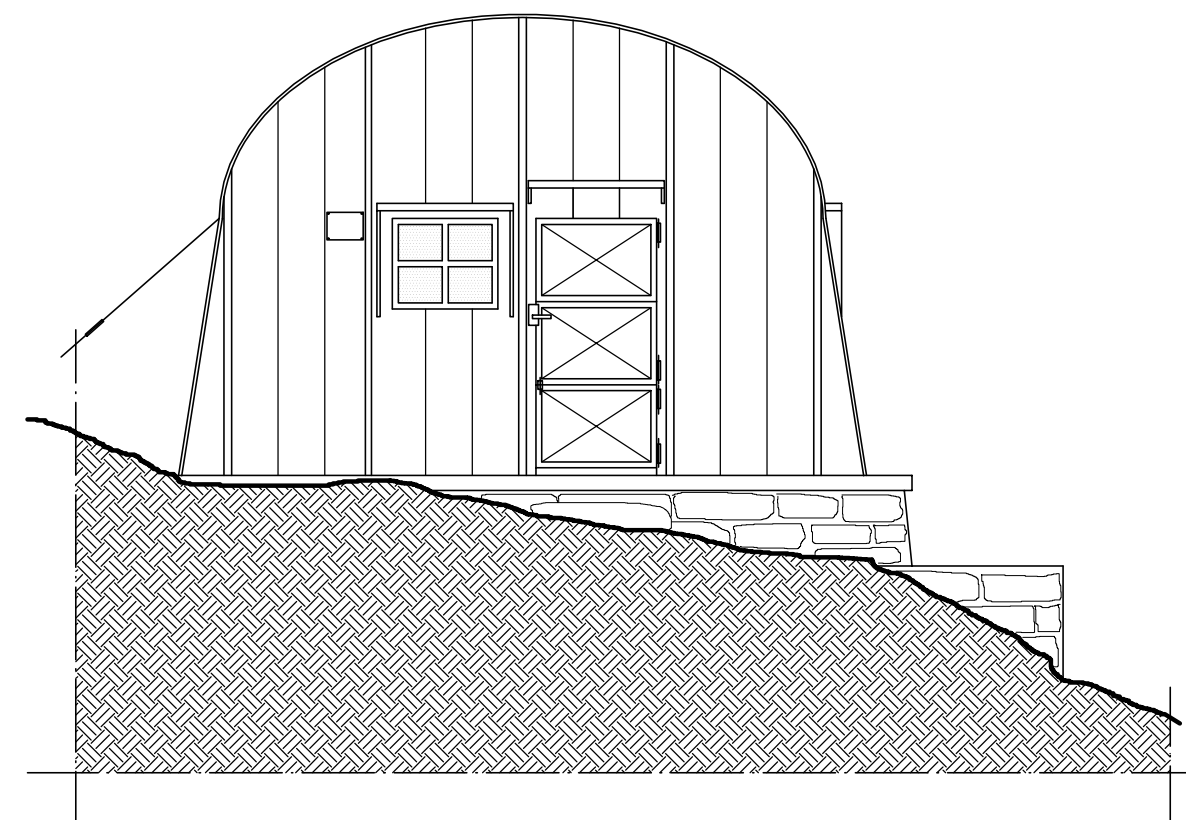
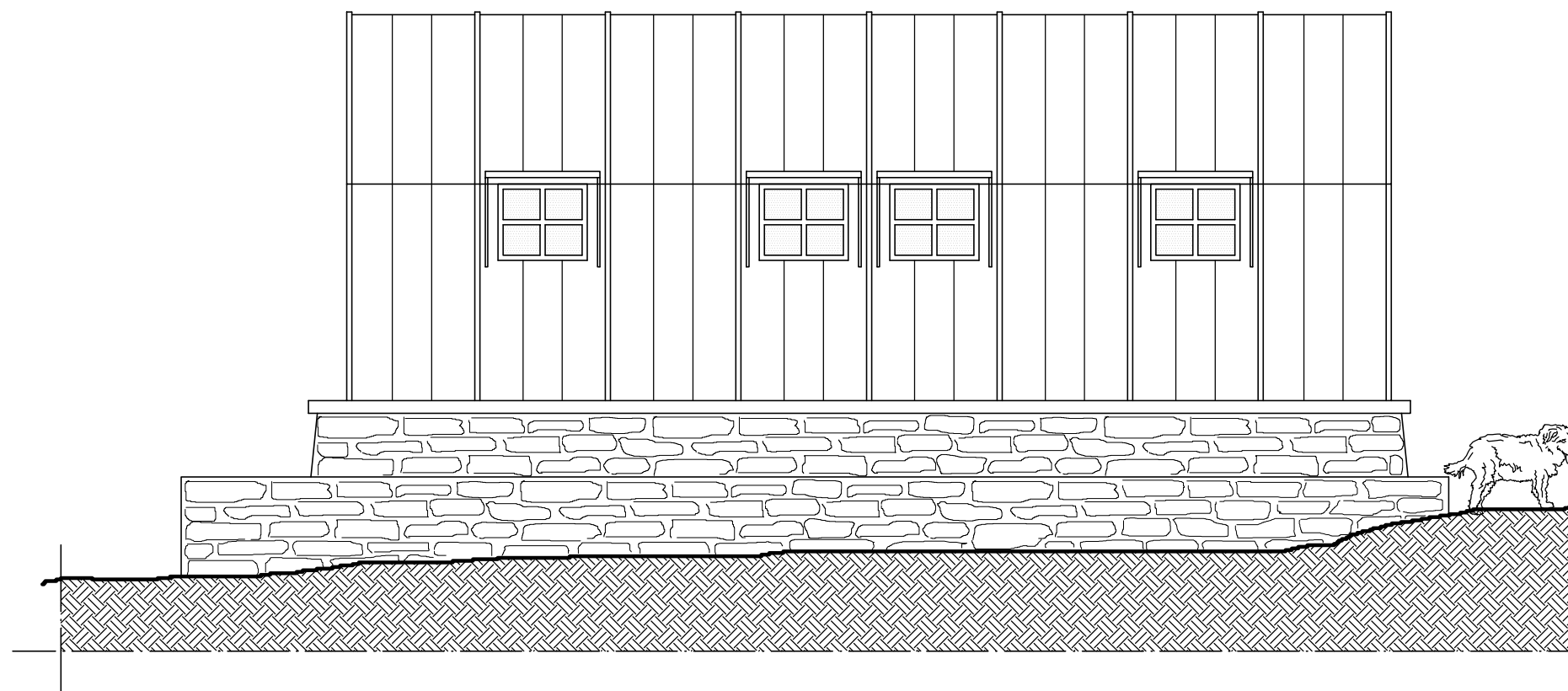


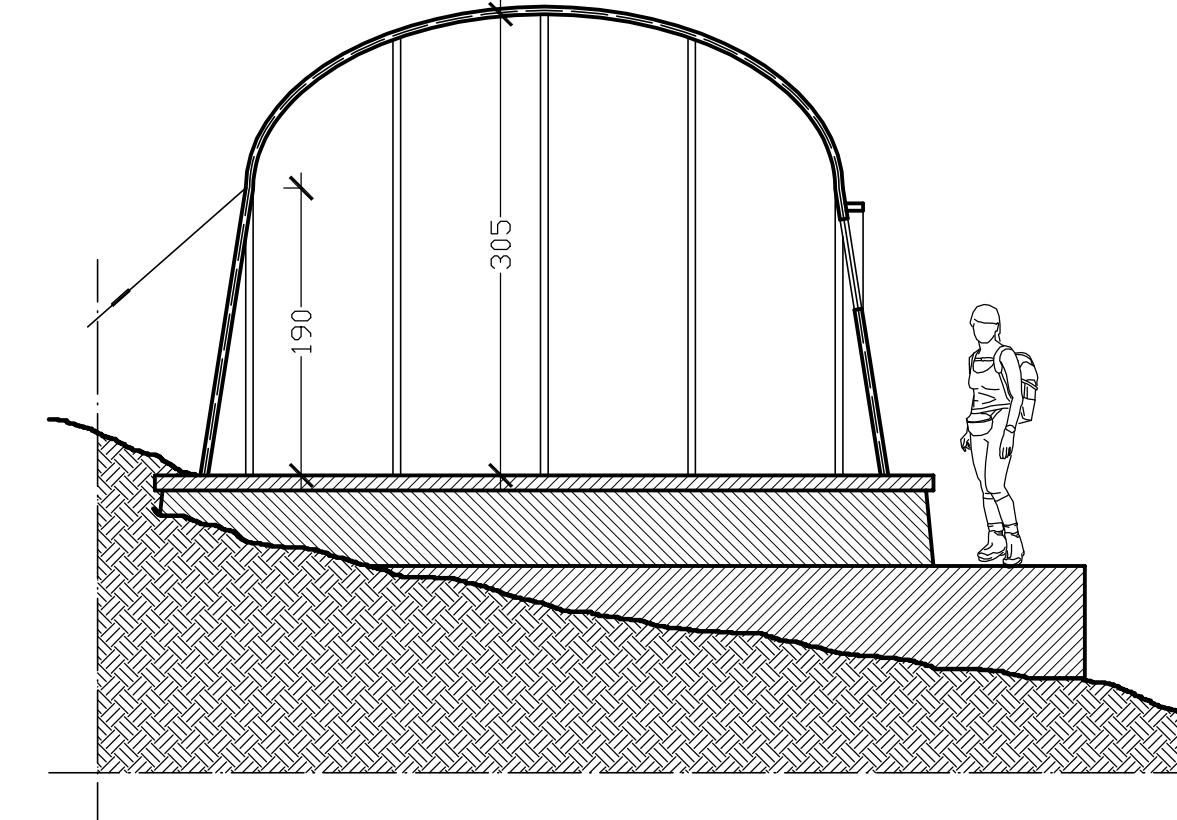
PROSPETTO SUD



PROSPETTO EST

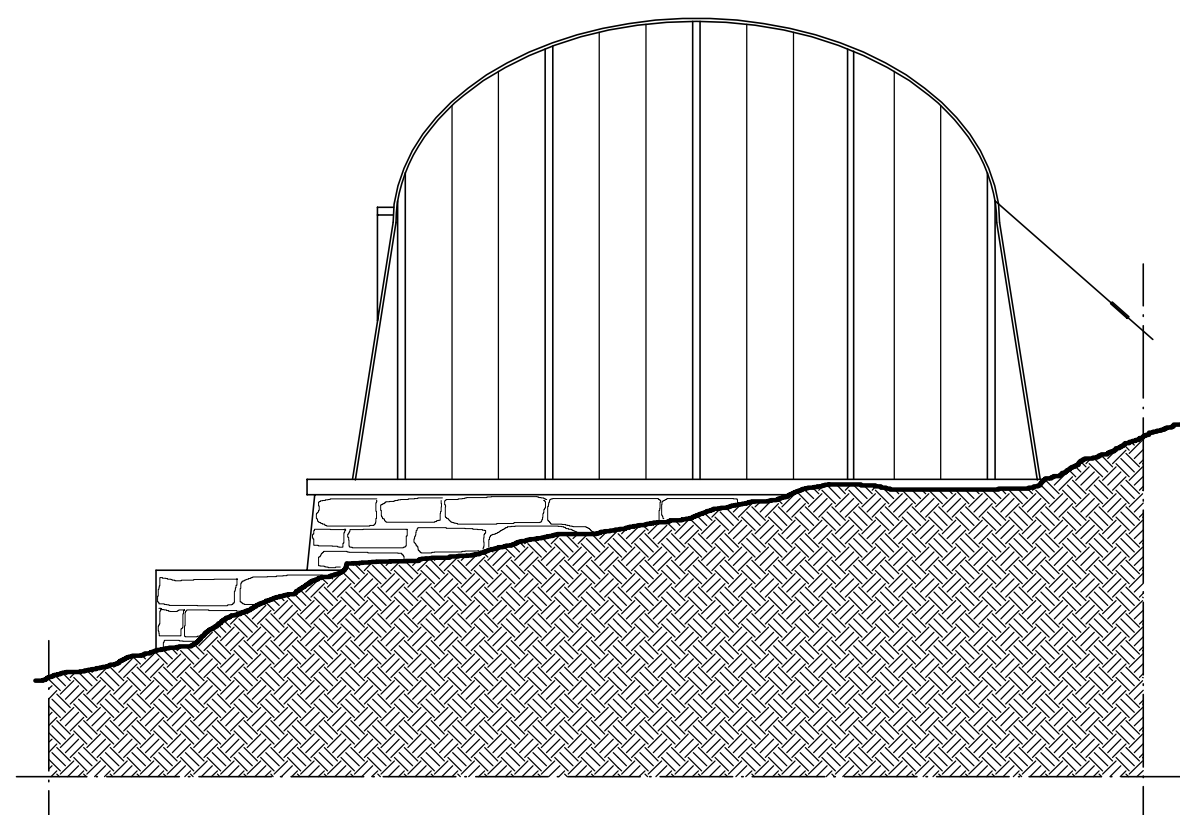


SEZIONE A-A

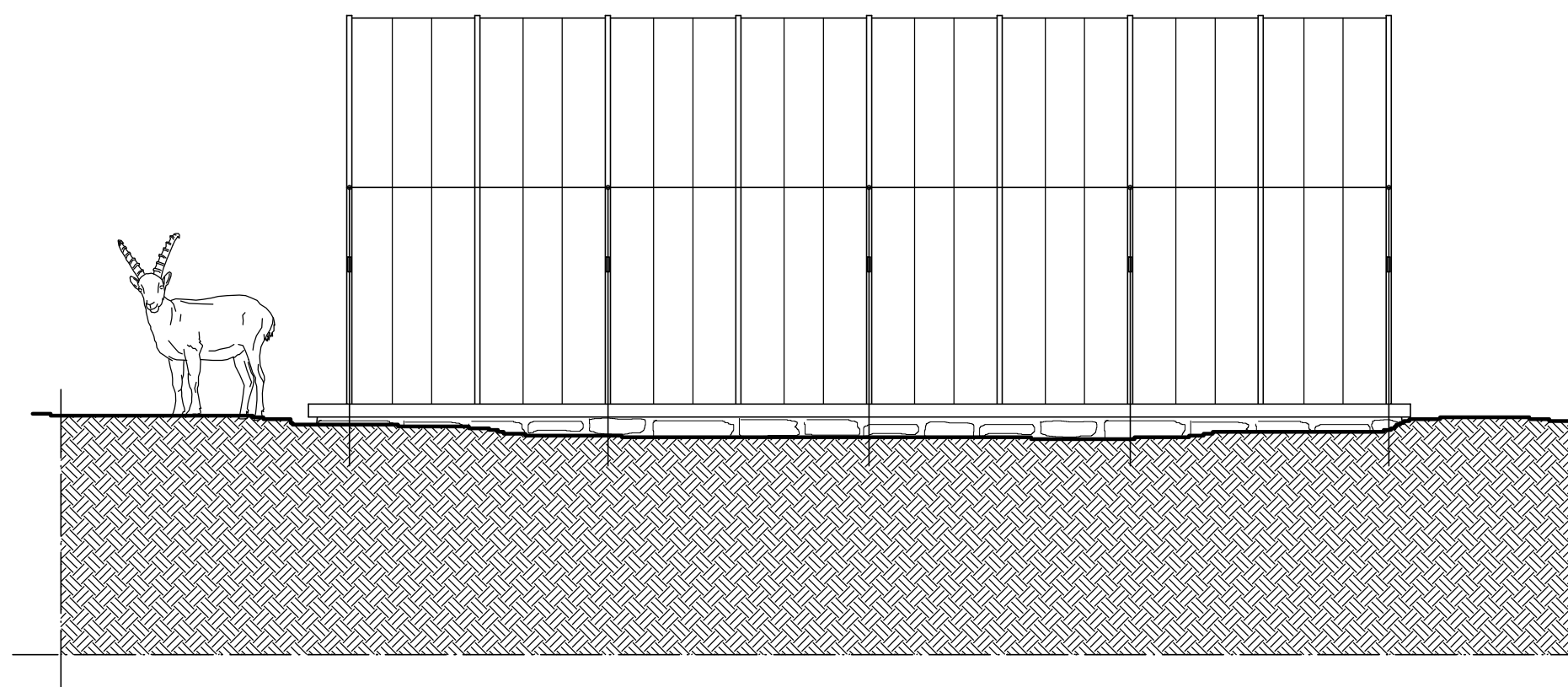


- MATERIALI DI FACCIATA:
- copertura e pareti in lamiera zincata su orditura in acciaio
  - pavimentazione interna in cls (parte) e legno
  - serramenti in alluminio, porta di ingresso in lamiera
  - letti a castello in legno con montanti metallici, arredi in legno, mobile fornello ed armadio in metallo

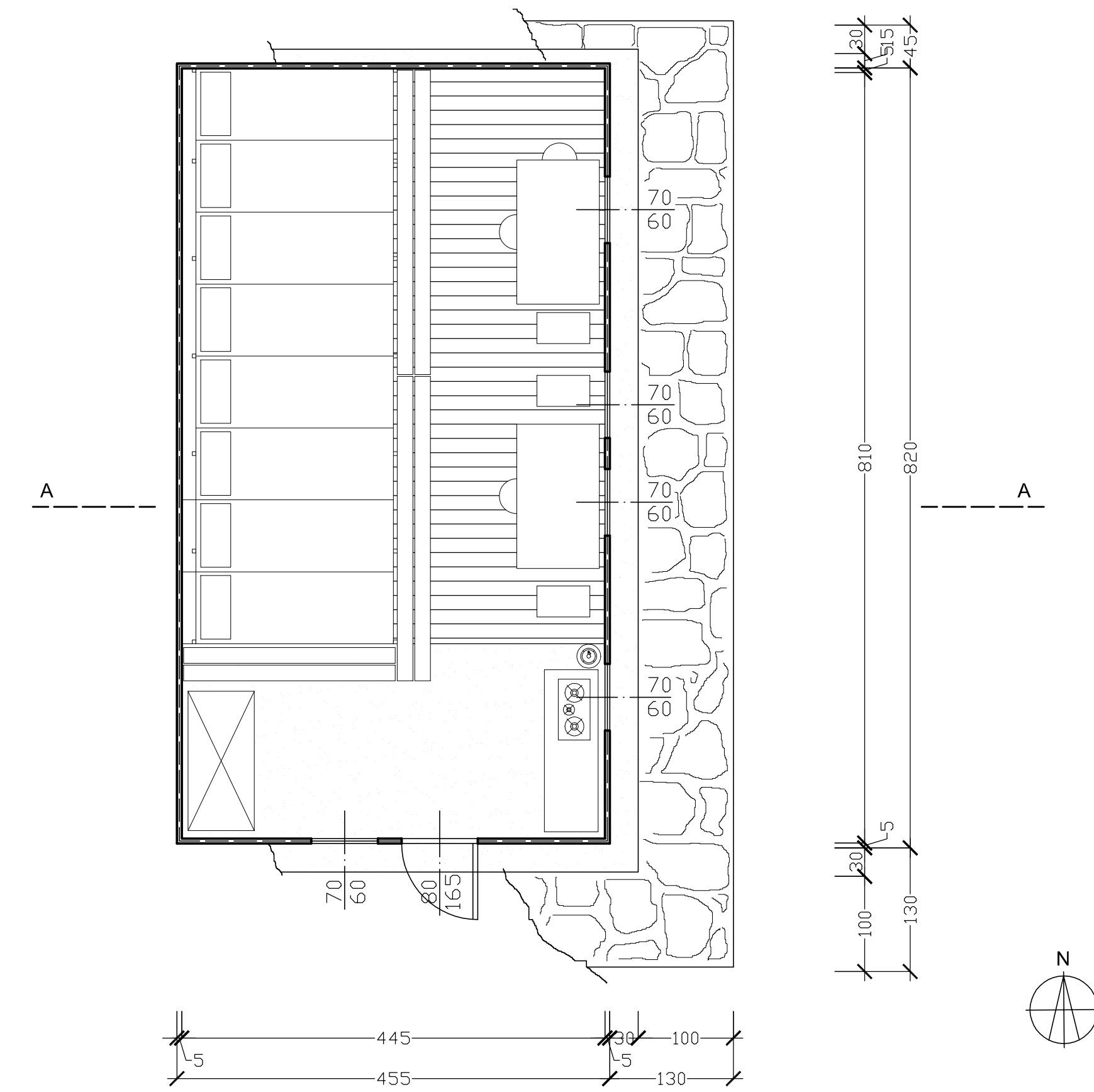
PROSPETTO NORD



PROSPETTO OVEST



PIANTA con disposizione arredo



MS MOUNTAIN - Personal Photo Agency

Progetto: Bivacco Ulrich Lateltin - Comune di Gressoney La Trinitè (AO), Monte Pinter - Rilievo dello stato attuale  
 Numero prog.: R03

Elaborato: Pianta - prospetti - sezione

Data: 23 novembre 2009  
 Aggiornamento: 12 marzo 2010  
 Scala: 1:50  
 Tav. UNICA

(c) by M.S. 2010 - MS MOUNTAIN Personal Photo Agency - www.msmountain.it  
 Tutti i diritti riservati - Pubblicato solo per uso personale e documentativo - Nessuna parte di questo elaborato può essere riprodotta o pubblicata in un sito internet senza autorizzazione.